

# ATENCIÓN SANITARIA SOCIOECOLÓGICA

Personas con  
Discapacidad Intelectual



## Género y Salud Sexual

El género es una causa de doble discriminación en salud para las mujeres con discapacidad por lo que debemos tener una consideración especial.



## Edad y Envejecimiento

En las DI, el proceso de envejecimiento se desarrolla de manera más prematura y de diferente manera en algunos casos.

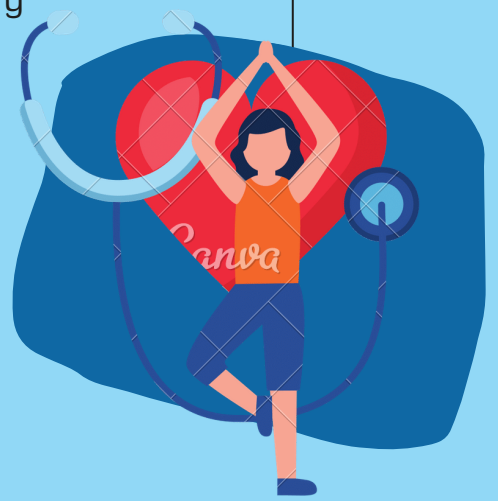


## Salud Mental

El trastorno dual tiene una gran prevalencia en las PDI, sin embargo su diagnóstico y tratamiento son deficientes y poco acertados.

## Salud Física

Tienen problemas de salud físico no asociados a su discapacidad, si no a sus hábitos de vida y falta de inserción en programas de salud.



## Alimentación

Deberá ser personalizada y adaptada a sus capacidades, gustos y necesidades.

## DIMENSIONES DE LA SALUD

Se debe tener en cuenta todas las dimensiones de la persona, y realizar una atención personalizada para cada una de las etapas de las personas, conociendo sus capacidades y metas.

## Referencias

La atención sanitaria de las Personas con Discapacidad Intelectual ¿Un problema social o de salud?. María Luisa S. Barrera, 2022

# ATENCIÓN SANITARIA SOCIO-ECOLÓGICA

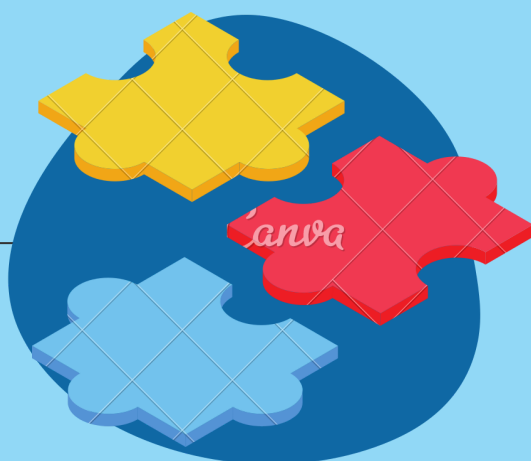


Valorar las capacidades de las personas con discapacidad, su entorno, ambiente y cultura, así como considere al paciente como un sujeto activo y con autodeterminación en su proceso de salud



## Planificación Centrada en la Persona

Generar oportunidades para crear planes y metas significativas para la persona, con la colaboración de las personas importantes de su vida.



## Inclusión y Equidad

Autonomía, derechos, trato igualitario, acceso a la información y participación en la toma de decisiones clínicas.

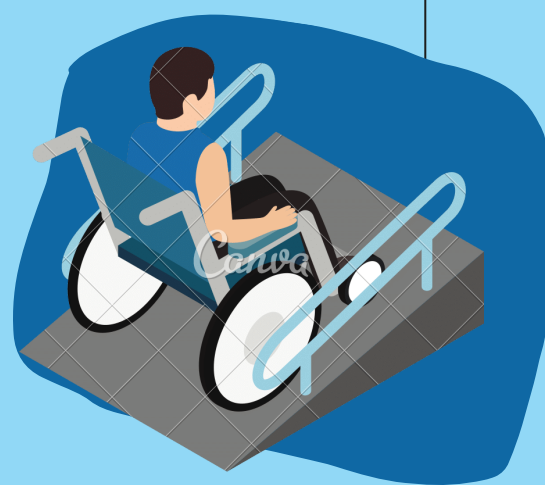


## Diagnostico y Tratamiento

Esxite una sobremedicación y un infradiagnóstico.

## Accesibilidad

Modificar el entorno físico y comunicativo, promoviendo la salud y el bienestar sin discriminación.



## Hogar y apoyos

Donde y con quién viva, y de que apoyos dispone la persona es un factor imprescindible a tener en cuenta en la atención a su salud.

## Referencias

La atención sanitaria de las Personas con Discapacidad Intelectual ¿Un problema social o de salud?. María Luisa S. Barrera. 2022

# GUÍAS Y RECURSOS DE CONSULTA

Cuando estoy enfermo...  
**escúchame**



Guía

## Cuando estoy enfermo, escúchame

De CEAPAP- IMSERSO

## Cuaderno de comunicación al Paciente



## Plan Integral de Salud

CERMI y Caja Madrid Obra Social

Ministerio de Educacion, cultura y deporte.

## Envejecimiento Activo y Discapacidad Intelectual



## Estudio POMONA

Sobre la salud de las personas con discapacidad intelectual



## Libro de salud

AFANIAS, para la comunicación con pictogramas



Página web:

[DoctorTEA.org](http://DoctorTEA.org)

